

MLT-X1035

ТЕХНИЧЕСКАЯ ИНФОРМАЦИЯ



MLT-X1035

MLT-X 1035 L TLSU

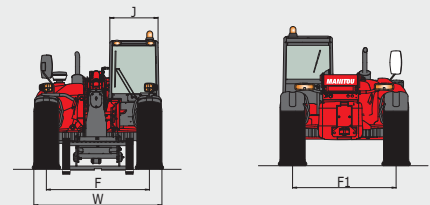
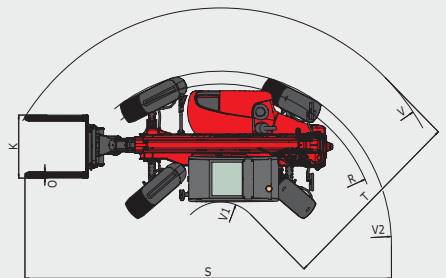
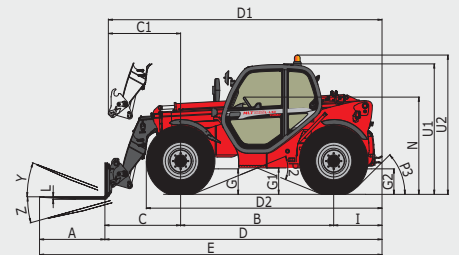
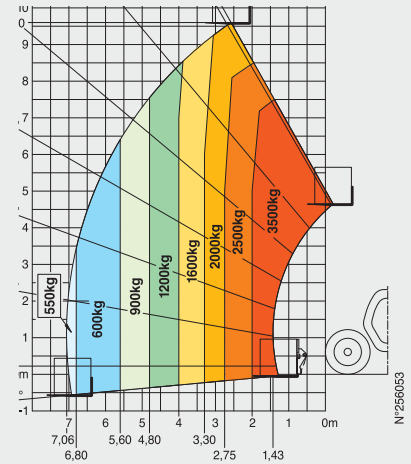
	Грузоподъемность на расстоянии 500мм от основания вил	3500 кг
	Усилие отрыва на ковше	6000 даН
	Высота подъема	9,60 м
	Время: без груза/с грузом (сек)	
	Подъем	7,00/7,30
	Опускание	5,20/5,30
	Выдвижение телескопической стрелы	15,70/15,80
	Втягивание телескопической стрелы	10,60/11,50
	Загрузка	3,00
Выгрузка	2,70	
	Шины	460/70 R24
	Вилы (мм)	
	Длина х ширина х толщина	1200 х 125 х 45 мм
	Поворот каретки	127°
	Тормоза	погруженные в масло мультидисковые тормоза
	Двигатель PERKINS STAGE III A	1104D-44TA
	Объем	4 цилиндра Turbo/4400 см ³
	Мощность при 2200 об/мин (ISO/TR 14396)	101 л.с./74.5 кВт
	Макс.крутящий момент при 1400 об/мин (ISO/TR 14396)	410 Нм
	Впрыск	прямой
	Охлаждение	водяное
	Трансмиссия	гидротрансформатор
	Кол-во передач (вперед/назад)	4/4
	Макс. транспортная скорость	35 км/ч*
	Гидравлика	
	Аксиально-поршневой насос	110 л/мин - 270 бар
	Объем баков	
	Гидравлический бак	135 л
	Топливный бак	120 л
	Вес без груза (с вилами)	8375 кг
	Габаритная ширина	2,40 м
	Габаритная высота	2,30 м
	Габаритная длина	5,09 м
	Радиус разворота (по наружн.колесам)	3,92 м
	Дорожный просвет	0,44 м
	Тяговое усилие	9380 даН

* Может различаться в зависимости от местного законодательства

мм		G	R
A	1200	450	3685
B	2810	G1 435	S 7921.4
C	1393	G2 435	T 3680
C1	1325	I 890	U1 2295
D	5092,9	J 980	U2 2545
D1	5025	K 1260	V 5000
D2	4267	L 45	V1 1310
E	6292,9	N 1715	V2 3918.5
F	1935	O 125	W 2402
F1	1935	P2 38°	Y 8°
		P3 45°	Z 119°

Максимальный вылет на максимальной высоте: 2,75 м

В соответствии с нормой EN 1459 пункт B



В данном проспекте описана стандартная комплектация и различные опции для техники Manitou, которые могут отличаться в зависимости от типа конкретного оборудования. Погрузчики, описанные в проспекте, могут быть в стандартной комплектации, иметь или не иметь возможность установки дополнительных опций в зависимости от версии. Manitou оставляет за собой право изменять спецификации, описанные в данном проспекте, в любое время без предварительного уведомления. Производитель не связан обязательствами по данным спецификациям. Для получения дополнительной информации обращайтесь к Вашему дилеру Manitou. Документ не имеет договорной силы. Описание продукции может отличаться от актуального. Лист доступных опций не ограничен данными в проспекте. Логотипы и фирменные изображения компании являются собственностью Manitou. Запрещается их полное или частичное воспроизведение без разрешения компании Manitou. Все права защищены. Фотографии и диаграммы, содержащиеся в проспекте, даны исключительно для информации.



MANITOU BF SA - Акционерное общество с советом директоров - Акционерный капитал: 39 547 824 евро - 857 802 508 RCS Nanterre

FT009RUS_A_0713_MLTX1035

Головной офис: В.Р.249 - 430 rue de l'Aubinière - 44158 Ancenis Cedex - France Tel: 00 33 (0) 2 40 09 10 11 - Fax: 00 33 (0) 2 40 09 10 97 www.manitou.com
 Представительство в СНГ: 308019, г.Белгород, ул.Восточная, д.71 Тел.: +7 4722 24 04 24 - Факс: +7 4722 24 04 30 www.ru.manitou.com, info.mvo@manitou-group.com